

PRIMATA
Tecnologia Eletrônica

Especificações Técnicas

SMD

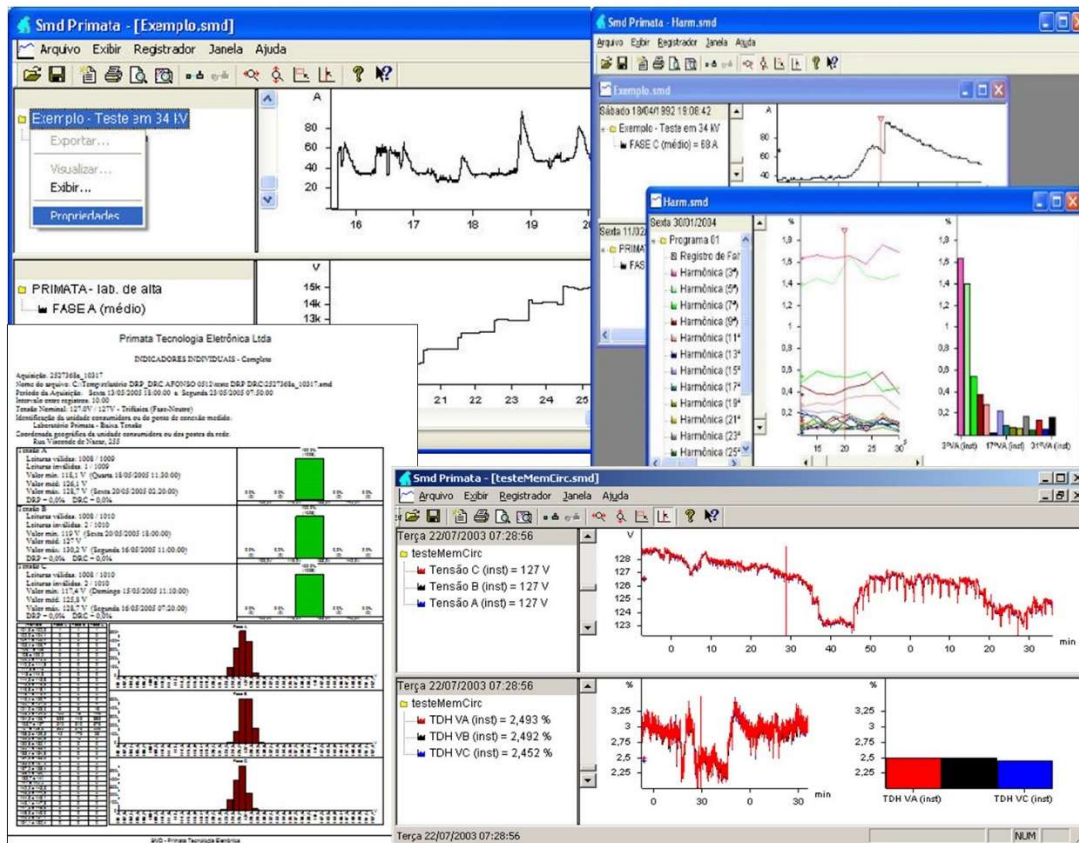
Sistema de Manipulação de Dados



Apresentação

O **SMD – Sistema de Manipulação de Dados** é um software desenvolvido pela **PRIMATA ELETRÔNICA** que se encontra em constante evolução. Ele permite gerenciar, programar e analisar, através de diversos recursos (**gráficos, planilhas, histogramas, relatórios**, etc.), todas as informações que são coletadas por nossos equipamentos, de forma bastante inteligente e intuitiva.

O software **SMD** é instalado em uma base de dados que fica salva no computador do usuário, permitindo que ele se conecte rapidamente ao equipamento via porta USB. É fornecido de forma **gratuita** juntamente com nossos Analisadores e Registradores.



Aplicações

O **SMD – Sistema de Manipulação de Dados** é um programa aplicativo de computador que permite ao usuário programar aquisições de dados, bem como recuperar e analisar os dados registrados por **qualquer um dos nossos modelos** de Analisadores e Registradores.

Os dados são exibidos através de gráficos, podendo ser impressos ou salvos em arquivos. O **SMD** possibilita ainda exportar os dados para outros aplicativos (planilhas eletrônicas, etc.) e também gerar relatórios (conforme **padrões da ANEEL**), além de possuir uma interface amigável e ser de fácil instalação.

Requisitos do Sistema

Para instalar e executar o **SMD – Sistema de Manipulação de Dados**, é aconselhável que seu computador possua as seguintes características mínimas:

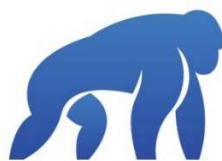
- ✓ Sistema operacional Windows XP ou superior;
- ✓ 50 MB de espaço livre em disco;
- ✓ 4 GB de memória RAM;
- ✓ Microsoft Excel;
- ✓ Impressora em PDF;
- ✓ Porta USB para conexão do Analisador ou Registrador ao computador.

Entre em Contato:

Tel.: +55 (41) 3223-2176

Rua Visconde de Nácar, 288, Centro
Curitiba - PR - 80410-200

www.primataeletronica.com.br



PRIMATA
Tecnologia Eletrônica

Os produtos da **PRIMATA ELETRÔNICA** estão em constante aprimoramento. Por isso, as especificações técnicas contidas neste material podem ser alteradas sem aviso prévio. Consulte nosso site para verificar eventuais atualizações.

